

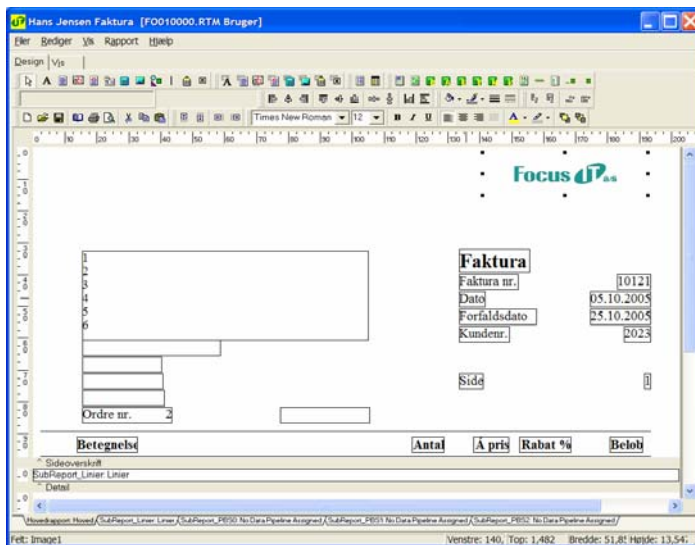
- Vidste du at:

...der både i IT Revisor og IT Business findes en "fortryd-funktion"?

Denne funktion kalder vi Simulering. Det betyder i praksis, at systemet tager en nøjagtig kopi af kundedata på et givent tidspunkt. Således kan du arbejde videre i Simuleringstilstand – og alt hvad du laver herefter (bogføring mv.) kan fortrydes. Dvs. at når du forlader Simulering, kan du sige Ja eller Nej til at gemme alt, hvad du har lavet imens dataene var i Simulering. Husk blot at ALT hvad du foretager dig vedr. denne kundes data enten gemmes eller fortrydes.!

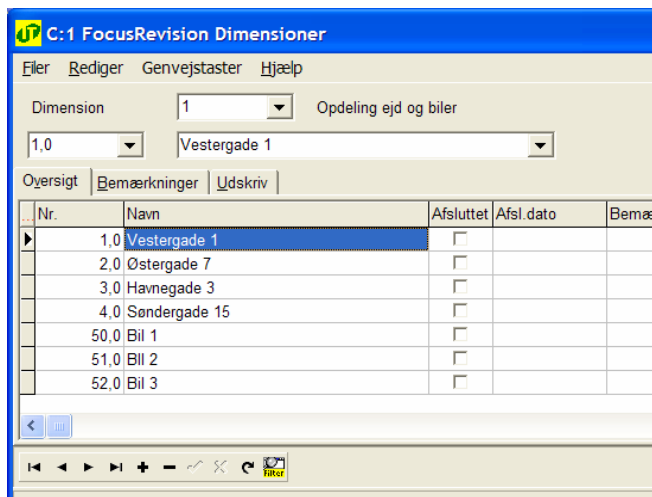


...du i modulet Ordre/Fakturering har mulighed for at tilpasse dine egne faktura layouts – og ligeså mange du har lyst til til??



Du kan – med systemets standard faktura som udgangspunkt – tilpasse en faktura, så den får det udseende, der passer dig!! Der er stort set ingen grænser for hvor mange oplysninger, der kan vises og hvordan de kan vises. Du kan indsætte dit eget firmalogo på fakturaen, ligesom du har mulighed for f.eks. at lægge et billede ind som vandmærke. Vi har kendskab til flere af vores brugere, der har faktura layouts på flere forskellige sprog og valuta.

...at du har mulighed for at have en flerdimensional kontoplan?



Funktionen dimensioner giver dig mulighed for at bibeholde en begrænset kontoplan til trods for, at der er stor aktivitet i virksomheden. Hvis du f.eks. skal bogføre drift af flere udlejningsejendomme, flere biler, flere ejere (I/S), flere værdipapirer o.m.a. så kan du nøjes med én kontogruppe. Det kræver blot, at du på indtastningstidspunktet angiver et dimensions nr. på den enkelte postering. Dvs. at selvom du skal bogføre drift af f.eks. 6 udlejningsejendomme, så behøver du kun én kontogruppe – og ikke 6 kontogrupper.