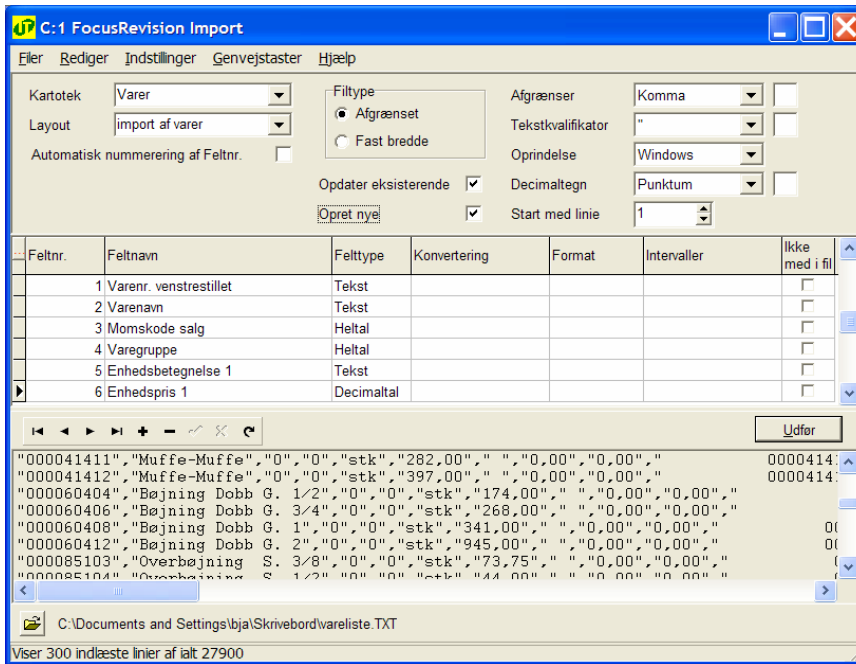


- Vidste du at:

... du har mulighed for at importere data – f.eks. fra andre økonomisystemer?



Hvis du har brug for at importere data (kontoplan, posteringer, kundeliste, vareliste mv.), så lader det sig nemt gøre. Det kræver blot, at de data der skal importeres er leveret i f.eks. en kommasepareret fil. Det eneste du skal gøre er, at opbygge et layout, der "passer til" den fil, der skal importeres. Som eksempel på en meget givtig import kan nævnes, at man indenfor visse brancher kan downloade opdaterede prislister/varekartoteker fra leverandøren – og disse kan med nemhed integreres i (typisk) IT Business.

... du i modulet "Betalingsplan" i IT Revisor kan foretage en beregning af et lån (annuitet/serie/mix) og derefter udskrive en total afviklingsplan?

Date	LåntID	Ydelse	Afdrag	Rente	AdmBldt	Forsikring	Betaling	Lån pr år		
								Afdrag	Rente	Rest
31-01-2007	(2)	21.247,05	12.913,72	8.333,33	0,00	0,00	21.247,05	12.913,72	8.333,33	987.086,28
28-02-2007	(2)	21.247,05	13.021,33	8.225,72	0,00	0,00	21.247,05	12.933,05	16.559,05	974.064,95
31-03-2007	(2)	21.247,05	13.129,84	8.117,21	0,00	0,00	21.247,05	12.964,89	24.676,26	960.935,11
30-04-2007	(2)	21.247,05	13.239,26	8.007,79	0,00	0,00	21.247,05	13.004,15	32.684,05	947.891,83
31-05-2007	(2)	21.247,05	13.349,58	7.897,47	0,00	0,00	21.247,05	13.043,75	40.581,32	934.346,27
30-06-2007	(2)	21.247,05	13.460,83	7.786,22	0,00	0,00	21.247,05	13.083,56	48.367,74	920.383,44
31-07-2007	(2)	21.247,05	13.573,00	7.674,05	0,00	0,00	21.247,05	13.123,56	56.041,79	907.312,44
31-08-2007	(2)	21.247,05	13.686,11	7.560,94	0,00	0,00	21.247,05	13.163,87	63.602,73	893.626,33
30-09-2007	(2)	21.247,05	13.800,16	7.446,89	0,00	0,00	21.247,05	13.204,49	71.049,62	879.826,17
31-10-2007	(2)	21.247,05	13.915,17	7.331,88	0,00	0,00	21.247,05	13.245,32	78.381,50	865.911,00
30-11-2007	(2)	21.247,05	14.031,12	7.215,93	0,00	0,00	21.247,05	13.286,36	85.597,43	851.879,88
31-12-2007	(2)	21.247,05	14.148,05	7.099,00	0,00	0,00	21.247,05	13.327,61	92.696,43	837.781,83
Talr 2007			162.268,17	92.696,43			254.964,60			
31-01-2008	(2)	21.247,05	14.265,93	6.981,10	0,00	0,00	21.247,05	13.369,07	99.677,33	823.461,88
29-02-2008	(2)	21.247,05	14.384,83	6.862,22	0,00	0,00	21.247,05	13.410,64	106.539,75	809.081,05
31-03-2008	(2)	21.247,05	14.504,71	6.742,34	0,00	0,00	21.247,05	13.452,42	113.282,09	794.576,34
30-04-2008	(2)	21.247,05	14.625,58	6.621,47	0,00	0,00	21.247,05	13.494,41	119.903,56	779.950,76
31-05-2008	(2)	21.247,05	14.747,46	6.499,59	0,00	0,00	21.247,05	13.536,70	126.409,15	765.203,30
30-06-2008	(2)	21.247,05	14.870,36	6.376,69	0,00	0,00	21.247,05	13.579,39	132.779,84	750.332,94
31-07-2008	(2)	21.247,05	14.994,28	6.252,77	0,00	0,00	21.247,05	13.622,38	139.032,61	735.335,66
31-08-2008	(2)	21.247,05	15.119,23	6.127,82	0,00	0,00	21.247,05	13.665,57	145.160,43	720.319,43
30-09-2008	(2)	21.247,05	15.245,22	6.001,83	0,00	0,00	21.247,05	13.708,95	151.162,26	705.176,21
31-10-2008	(2)	21.247,05	15.372,26	5.874,79	0,00	0,00	21.247,05	13.752,52	157.037,05	689.901,95
30-11-2008	(2)	21.247,05	15.500,37	5.746,68	0,00	0,00	21.247,05	13.796,37	162.783,73	674.401,58
31-12-2008	(2)	21.247,05	15.629,54	5.617,51	0,00	0,00	21.247,05	13.840,50	168.401,24	658.472,04
Talr 2008			179.269,79	74.704,81			254.964,60			
31-01-2009	(2)	21.247,05	15.759,78	5.487,27	0,00	0,00	21.247,05	13.884,91	173.888,51	642.712,26
28-02-2009	(2)	21.247,05	15.891,11	5.355,94	0,00	0,00	21.247,05	13.929,61	179.244,45	628.821,15
31-03-2009	(2)	21.247,05	16.023,54	5.223,51	0,00	0,00	21.247,05	13.974,70	184.487,96	615.797,61
30-04-2009	(2)	21.247,05	16.157,07	5.089,98	0,00	0,00	21.247,05	14.020,18	189.557,94	594.640,54

Det kræver blot, at du kender forudsætningerne for lånet. F.eks. hovedstol, renteprocent p.a., ydelse pr. termin og lånets løbetid. Af disse forudsætninger må kun én være ukendt.

Denne funktion kan være brugbar, hvis du er i gang med at lave et budget, hvor du præcist skal kende fremtidige rentetilskrivninger, ydelser, restgæld mv. Det kan også være, at din kunde ønsker din rådgivning i en investerings-/lånesag.

... du i stedet for at udskrive en råbalance til din kunde, kan lave et perioderegnskab lige så hurtigt?

Et perioderegnskab ligner et årsregnskab og vil for de fleste kunder (og andre regnskabslæsere) være nemmere at læse og forstå. Det dannes i modulet Rapporter på samme måde som alm. årsregnskaber med tilhørende erklæringer mv. Du har mulighed for at opstille mange kolonner – således at du kan vise f.eks. 1.-2.-3. kvartals tal samt en "år-til-dato"-kolonne. Herudover kan også få sammenligningstal og evt. en indexkolonne, så kunden kan følge bruttoavancen mv. Der er stort set ingen begrænsninger i, hvad du kan vise i et perioderegnskab. Det er dig der definerer det!!

Handelsfirmaet
Oluf Larsen A/S

RESULTATOPGØRELSE 1. JULI til 31. DECEMBER 2006

	01.07.06 -31.12.06	01.07.06 -31.12.06 Index	01.07.05 -31.12.05	01.07.04 -31.12.04	01.07.06 -30.06.06 Budget
1 Nettoomsætning	15.436.468	100,0	17.395.218	10.047.316	22.000.000
2 Vareforbrug	12.350.797-	80,0-	14.369.568-	8.489.150-	18.370.000-
Dækningsbidrag	3.085.671	20,0	3.025.650	1.558.166	3.630.000
KAPACITETSKOSTNINGER					
3 Personaleomkostninger	1.484.279-	9,6-	1.730.810-	817.805-	1.800.000-
4 Salgsomkostninger	468.833-	3,0-	550.274-	268.998-	818.000-
5 Autodrift	71.191-	0,5-	99.764-	43.536-	172.000-
6 Lokalsomkostninger	146.787-	1,0-	152.277-	96.473-	186.000-
7 Administrationsomkostninger	317.354-	2,1-	371.551-	225.031-	564.000-
8 Øvrige kapacitetsomkostninger	140.395-	0,9-	175.494-	90.494-	200.000-
Kapacitetsomkostninger i alt	2.628.839-	17,0-	3.080.170-	1.542.337-	3.740.000-
Indtjeningsbidrag	456.832	3,0	54.520-	15.829	110.000-
9 Af- og nedskrivninger, anlægsaktiver	127.540-	0,8-	87.050-	92.164-	225.000-
Resultat før finansielle poster	329.292	2,1	141.570-	76.335-	335.000-
10 Finansieringsindtægter	23.966	0,2	29.961	25.450	44.000
11 Finansieringsudgifter	52.426-	0,3-	59.179-	60.184-	77.076-
Periodens resultat	300.832	1,9	170.788-	111.069-	368.076-