

IMPORT/EKSPORT

- til kommunikationen mellem kundernes og revisors IT systemer



GENERELT

De generelle *Import/Eksport* funktioner er baseret på udveksling af data i tekstfiler. Bruger kan oprette eller importere, redigere og gemme layouts, der definerer de tekstfiler, hvorfra data skal importeres eller hvortil data skal eksporteres. Importen eller eksporten kan udføres med visuel kontrol af tekstfilens udseende, og ubegrænset mulighed for at foretage justeringer før endelig opdatering.

De generelle *Import/Eksport* funktioner vedrører følgende data i IT Revisors database:

- Finanskonti (kontoplaner)
- Finansposter
- Posteringsark, finans
- Kunder
- Konteringsvejledninger
- Sager
- Time-/Sagsposter
- Varer og priser

Import

Import funktionen anvendes primært til at indlæse kunders kontoplaner med tilhørende poster, med det formål at kunne behandle kundens data i Finansmodul og Afslutningsarket, for herefter at udskrive færdige regnskaber via Rapportmodulet.

Ved importen er det muligt at ændre felters indhold via konverteringer, således at værdier kan tilpasses lovlige værdier i IT Revisor. Ligeledes kan der opsættes intervaller til afgrænsning af importen.

Eksport

Eksport funktionen anvendes til udlæsning af data til kunden. Der kan f.eks. være tale om efterposter fra Afslutningsarket, udlæst enten fra posteringsark eller fra bogførte poster. Se figur 1

Som ved import er det muligt at afgrænse på alle posteringsfelt, samt at foretage konvertering af feltværdier til lovlige værdier i kundens system.

FÆRDIGE LAYOUTS

Til *Import/Eksport* modulet findes en række specialiserede løsninger med tilhørende færdige layouts:

- Microsoft C5 import via ODBC
- Stellar Office via ODBC

- Konvertering af PC-Sprint data
- Øvrige Focus IT layouts

Import fra Microsoft C5

Finanskonti og posteringer kan indlæses direkte fra C5 databasen via ODBC uden forudgående eksport fra C5, forudsat man har installeret en ODBC driver til C5.

Autoimport fra Microsoft C5

Kunder kan indstilles til autoimport via ODBC, således at kun de data, som er nødvendige for udskrift af Rapporter, automatisk overføres til IT Revisor i rapportdannelsen. Hermed fås muligheden for udnyttelse af IT Revisors rapportsystem, selvom revisor måtte vælge at bogføre i C5. På kunder, hvor der anvendes autoimport, kan der ikke testes/bogføres posteringer.

Integration med Stellar Office

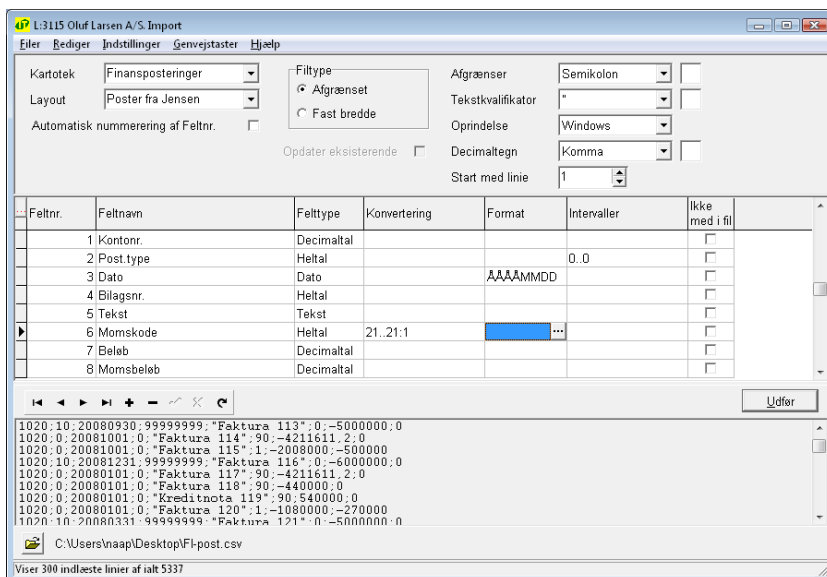
Finanskonti og -posteringer kan via ODBC indlæses direkte fra Stellar Office databasen og finansposteringer kan eksporteres i det særlige bilagsformat til Stellar Office.

Overgangen fra PC-Sprint

Finanskonti og -posteringer kan indlæses direkte fra PC-Sprint eller Advisor datafiler.

Øvrige Focus IT layouts

Ønsker man ikke selv at udføre det nødvendige design, kan færdige løsninger til de fleste situationer leveres fra Focus IT.



Figur 1: Eksempel på bestilling af import

