

e-conomic integration

- optimal integration med din kundes e-conomic system



SAMARBEJDET

Samarbejde mellem mennesker og programmer i en Verden, der flytter sig ...

I et kort øjeblik står IT Revisors velkomstbillede på skærmen og viser denne sætning, mens programmet starter. Det har det gjort siden 2001.

I 2008 aftalte Focus IT a/s og e-conomic a/s udvikling af en særligt god integration mellem vore programmer, med det formål at optimere samarbejdet mellem revisor, der benytter IT Revisor, og revisors kunde, der efterhånden meget ofte er bruger af e-conomic programmet.

e-conomic har videreudviklet deres webservice og tilhørende API for at stille de af Focus IT ønskede funktioner til rådighed.

Focus IT har udviklet integrationen i IT Revisor, som muliggør det optimale samspil direkte mellem de to programmer.

Ved årsskiftet 2009/2010 frigav vi første version af integrationsprogrammet, hvor vægten er lagt på:

- Synkronisering af finanskontoplaner mellem de to systemer (begge veje)
- Import af kundens bogførte finansposteringer fra e-conomic til IT Revisor
- Eksport og bogføring af revisors efterposteringer fra IT Revisor til e-conomic
- Import af e-conomic budgettal til IT Revisor
- Eksport af et udarbejdet budget fra IT Revisor til e-conomic

Med denne integration har vi kombineret det bedste fra to verdener:

- **e-conomic** er et populært og oplagt valg som økonomisystem for revisors mange små kunder.
- **IT Revisor** gør det særdeles effektivt at afstemme og korrigere, udarbejde regnskaber og budgetter eller revision, og indeholder i øvrigt alle de nødvendige værktøjer for revisors kontrolarbejde.

En meget stor del af integrationsprogrammeringen er medgået til at sikre korrekt synkronisering mellem de to forskellige systemers divergerende opfattelser af en række grundlæggende regnskabsbegreber og –metoder.

På enkelte punkter har kompromisser været påkrævet, uden at det dog har fået en afgørende betydning.

IT Business og e-conomic

IT Business Light programmet fra Focus IT er naturligt nok efter vores mening det bedste alternativ ved din kundes valg af økonomisystem, for her er alle data jo helt kompatible med IT Revisor.

Imidlertid har e-conomic i en årrække koncentreret sig om at udvikle og markedsføre Danmarks webbaserede økonomisystem til mindre virksomheder med så stor dygtighed, at de i dag har flere end 40.000 brugere (hvor IT Business kun tæller ca. 2.000).

Focus IT's mission er at skabe størst mulig værdi for vores brugere af IT Revisor, og det har derfor været indlysende rigtigt for os at bruge mange ressourcer på integrationen til e-conomic (som alle vores IT Revisor kunder nu har haft til rådighed i 2 år).

I 2011 frigav vi version 2 af integrationen i IT Revisor, hvor 1½ års kundeerfaringer har bidraget til en del forbedringer.

Den anbefalede brug af integrationen

Den enkelte revisor kan naturligvis have grunde til at afvige fra disse anbefalinger, og mange andre former er da også understøttet af IT Revisor.

Vores anbefaling udtrykkes i følgende hovedpunkter:

- Lad kundens e-conomic kontoplan være grundlaget, også i IT Revisor..
- Benyt IT Standardkontoplan i IT Revisor som rammekontoplan for kundens kontoplan. Opmapping af nye konti skal foretages, når de første gang er importeret fra e-conomic
- IT Standardrapporter i IT Revisor kan derefter sikre dannelse af korrekte regnskabsrapporter i høj kvalitet, så snart finansposteringer er importeret og efterbehandlet.

Systemkrav

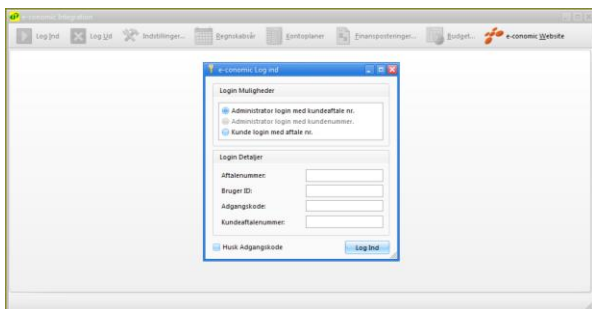
Integrationen stiller krav om en hurtig Internet forbindelse, men så er det også realistisk at importere flere tusinde posteringer på ganske få sekunder. Da integrationen er udviklet med .NET teknologi stilles desuden krav om at arbejdsstationen har installeret et opdateret Microsoft .NET Framework, hvilket normalt er tilfældet for alle nye Windows systemer.

Eksempler

På bagsiden kan du se eksempler på integrationsprogrammets skærbilleder.

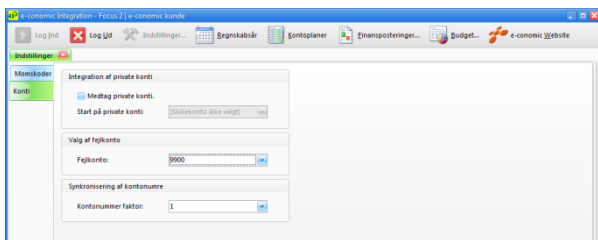
Login

Efter det første login til kundens e-conomic husker IT Revisor de benyttede login oplysninger, og logger automatisk ind ved efterfølgende aktiveringer:



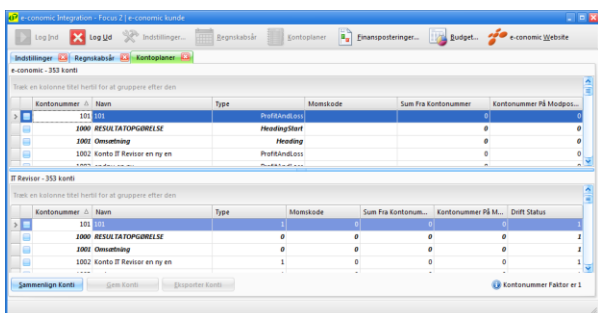
Grunddata

Før man første gang påbegynder 'samarbejdet', skal man sikre sig, at momskoder og regnskabsår er i rimelig samklang mellem de to systemer. Derudover skal der tages stilling til enkelte principielle parametre til styringen af de to kontoplaner:



Kontoplaner

Eksemplet viser situationen, hvor den nyoprettede kunde i IT Revisor første gang får kontoplanen etableret ved opdatering fra hele e-conomic kontoplanen:



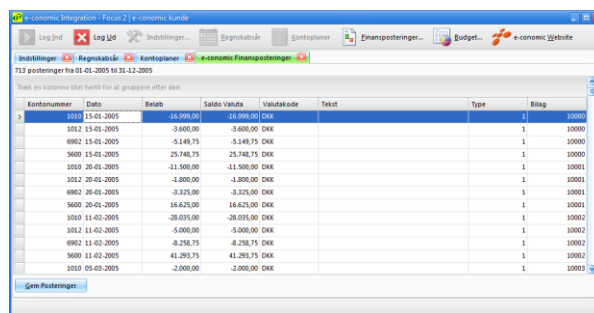
De 353 konti i eksemplet hentes fra e-conomic på typisk 2-3 sekunder og oprettes i IT Revisor på ca. 1 sekund.

Efterbehandling af kontoplan

Før man kan bruge de mange mulige kontoplanbestemte automatikker og standard regnskabsrapporter i IT Revisor, skal man eksempelvis ajourføre ramme-kontonumre på de nyoprettede konti i IT Revisors kunde kontoplan.

Posterings

Herefter kan et regnskabsårs nye posterings hentes fra e-conomic, kontrolleres og ajourføres i IT Revisor:

The screenshot shows the '713 posterings fra 01-01-2005 til 31-12-2005' window. It displays a table with columns: 'Kontonummer', 'Dato', 'Betrag', 'Saldo', 'Saldo Valuta', 'Kontokode', 'Føret', 'Type', and 'Blag'. The table lists various transactions for the year 2005, such as '1012 15-01-2005' with a 'Betrag' of '15.999,00' and a 'Saldo' of '-15.999,00 DKK'.

Eksemplets 713 posterings til 2005 hentes på typisk 5 sekunder og ajourføres i IT Revisor på ca. 8 sekunder.

Efterbehandling efter import

Når kontoplaner er synkroniseret og alle nye posterings er hentet og ajourført udføres dannelse af saldi og eventuel genberegning af årsafslutninger m.v. på et øjeblik i IT Revisor. Derefter er data klar til revisors brug af f. eks. afslutningsark, regnskabsrapportering med eventuel XBRL indberetning eller revisionsplanlægning i IT Revisor.

Andet

Revisors eventuelle efterposterings i IT Revisor kan ligeledes eksporteres til e-conomic, hvor de automatisk bogføres som revisors posterings.

Endelig kan revisor udarbejde budgetter i IT Revisor med vores effektive budgetsimulering, og efterfølgende eksportere budgettallene, til kundens brug i e-conomic.